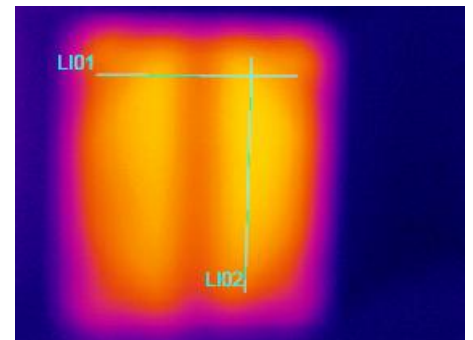
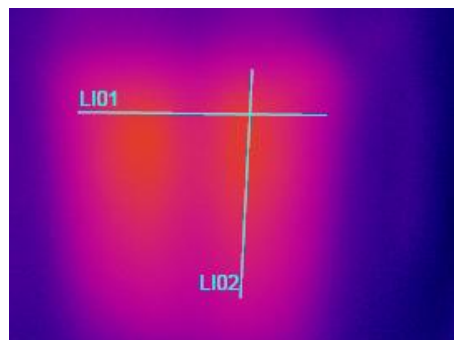
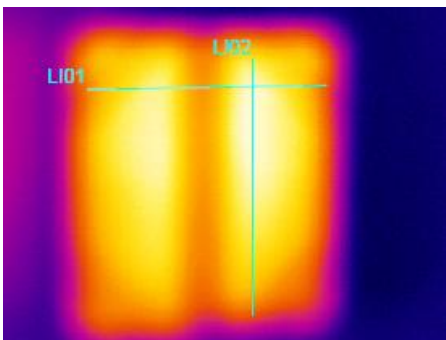


CANDOR-WANDTROCKNER

Trocknung von Mauerwerken mit Infrarot



CANDOR



..innovation made in Germany



CANDOR GmbH
Maximilianallee 25
D-04129 Leipzig

Tel.: 03 41 / 90 98 69 - 0
Fax: 03 41 / 90 98 69 - 1
www.candor-gmbh.de

CANDOR-WANDTROCKNER

Trocknung von Mauerwerken mit Infrarot



Nutzung von Effekten wie eine direkte Sonneneinstrahlung !

Es ist eine jahrtausendalte Tatsache, dass direkte Sonnenstrahlung eine effektive und materialschonende Trocknungsmethode ist. Unsere Vorfäter nutzten sie auf vielfältige Weise.

Auch zur Austrocknung von Mauerwerken war natürliche Lüftung und Besonnung üblich.



CANDOR-WANDTROCKNER

Trocknung von Mauerwerken mit Infrarot

CANDOR Infrarot-Wandrockner

Zur Austrocknung von Mauerwerken, welche durch äußere Einflüsse durchfeuchtet worden sind, könnte die „natürliche“ Methode Jahre in Anspruch nehmen, abgesehen von irreparablen Schäden wie Schimmelbildung, Materialzerstörung usw. Es ist verständlich, dass hier verschiedene Wege gegangen werden, die mehr oder minder zum Erfolg führen. Wichtigstes Gebot ist: Schnellste Austrocknung!

Die von CANDOR entwickelten Infrarot-Wandrockner zum schnellen und trotzdem schonenden Austreiben von eingedrungener Nässe in Bauwerken nutzen bewusst die Erkenntnisse aus der natürlichen Bauwerkstrocknung, indem sie genau den Strahlungsbereich der Sonnen nachbilden, in welchem der Anteil an Wärmeenergie am größten ist.

Der Aufbau ist denkbar einfach: transportable Wandrockner mit einer Größe von WT 500 (960 x 840 mm) und WT 200 (455 x 960 mm) können einzeln oder übereinander gesteckt direkt an das 230-V-Netz angeschlossen werden. Dabei wird eine Strahlungsleistung in den Elementen von ca. 500 bzw. 200 Watt erzeugt, die zu rund 95 % vom angestrahlten Bauwerk absorbiert wird und dort die Oberflächentemperatur erhöht. Gerade diese milde Oberflächenerwärmung ist wesentlich für ein schnelles Austreiben des eingedrungenen Wassers. Durch eine integrierte Temperaturüberwachung steigt die Strahlertemperatur nicht über 90 °C.



CANDOR-WANDTROCKNER

Trocknung von Mauerwerken mit Infrarot

Die Anwendung ist sehr einfach: CANDOR Infrarot-Wandtrockner an die Wand stellen und den Anschlussstecker mit der nächsten Steckdose verbinden. Wichtig ist, dass die Abstandshalter (Bild 2) zur Wand zeigen, damit die aufsteigende feuchte Luft nach oben abziehen kann.



Bild 1

CANDOR Infrarot-Wandtrockner
WT 500 und WT 200



Bild 2

Abstandshalter zur Wand



Bild 3

Steckerfertig, sofort einsetzbar



Bild 4

Montage an Dachschrägen



Bild 5

Flächentrocknung



Bild 6

CANDOR Infrarot-Wandtrockner können Sie einzeln oder in Kombination mit mehreren Elementen nebeneinander oder übereinander einsetzen. Die Wandtrockner lassen sich serienmäßig einfach übereinander stecken, um größere Flächen punktgenau anzustrahlen. Besonders geeignet bei Dachschrägen durch einfache Montage (Bild 4).

Damit gibt es keine Überhitzungen der Raumtemperatur und es können in relativ kurzer Zeit ganze Räume ausgetrocknet werden. Die Trocknung muss von einem Fachbetrieb vorgenommen werden.



CANDOR GmbH
Maximilianallee 25
D-04129 Leipzig
Tel.: 03 41 / 90 98 69 - 0
Fax: 03 41 / 90 98 69 - 1
www.candor-gmbh.de

CANDOR-WANDTROCKNER

Zubehör für erweiterte Einsatzmöglichkeiten

Sicherungs-/Aufhängevorrichtung

Sicherungs- und Aufhängegurte, damit sind Sie flexibel und können die Elemente in jeder Höhe punktgenau einsetzen. Wasserschäden an Wänden und sogar Decke sind somit schnell zu beseitigen.

Modell "CANDOR WT Sec" (Bild 1)

Mit dem Sicherungsgurt werden die Infrarot-Wandtrockner gegen das Umfallen gesichert. (In öffentlichen Gebäuden besonders wichtig.)

Modell "CANDOR WT Profi" (Bild 3)

An den Zweipunktgurten lassen sich die Infrarot-Wandtrockner sicher an Wänden aufhängen (für den schwebenden Einsatz).

Modell "CANDOR WT Maxi" (Bild 2)

An den Vierpunktgurten können Infrarot-Wandtrockner kopfüber an Decken angebracht werden (für den Kopfübereinsatz).



Bild 1

Sicherungsgurt gegen Umfallen



Bild 2

Vierpunktgurte zum Befestigen Decken und Dachschrägen (besonders geeignet für Wohnbereiche)



Bild 3

Zweipunktgurte

Wasserrohrbruch- oder Tropfschäden an Wänden oder Decken sind somit keine Herausforderung mehr. Unkomplizierte Einsatzmöglichkeiten machen die "CANDOR WT Profi & WT Maxi" zum perfekten Werkzeug.

- Punktgenaues Trocknen sorgt für ein schnelles Ergebnis.
- Keine Überhitzung der Raumtemperatur.
- Wohnräume können während der Trocknung weiterhin genutzt werden.
- Ein in sich geschlossenes System, keine Sicherheitsvorkehrungen nötig.
- Niedriger Energieverbrauch, eine herkömmliche Steckdose genügt, steckerfertig.
- CANDOR Infrarot-Wandtrockner lassen sich im normalen PKW transportieren.
- Schnelle Montage und Demontage erspart Ihnen kostbare Arbeitszeit.



CANDOR GmbH
Maximilianallee 25
D-04129 Leipzig
Tel.: 03 41 / 90 98 69 - 0
Fax: 03 41 / 90 98 69 - 1
www.candor-gmbh.de

CANDOR-WANDTROCKNER

Zubehör Betriebsstundenzähler

Energiezähler zum Erfassen der Verbrauchsenergie. Der Zwischenzähler wird einfach vor die CANDOR Infrarot-Wandrockner geschaltet, einfache und schnelle Montage.
Robustes und Spritzwasser geschütztes Gehäuse.



CANDOR GmbH
Maximilianallee 25
D-04129 Leipzig
Tel.: 03 41 / 90 98 69 - 0
Fax: 03 41 / 90 98 69 - 1
www.candor-gmbh.de

CANDOR-WANDTROCKNER

Aufbauanleitung und Benutzungsrichtlinien

Mit dem CANDOR Infrarot-Wandtrockner haben Sie ein Produkt erworben, womit Sie schnell und trotzdem schonend in Bauwerke eingedrungene Nässe austreiben können.

Beachten Sie bitte dabei noch folgende Hinweise:

1. Die Trockengeräte dürfen grundsätzlich nur von einem Fachbetrieb aufgestellt und unter deren Kontrolle betrieben werden.

2. Der Fachbetrieb hat dafür zu sorgen, dass die Geräte vor dem Zugriff dritter Personen zu schützen sind. Die Aufstellung hat grundsätzlich wie in der nebenstehenden Abbildung zu erfolgen.

3. Auf einen sicheren und festen Standboden achten und gegen das Umfallen sichern. (Befestigung an der Wand)

4. Die Oberseite des Trockners darf nicht mit Holz oder anderen Materialien abgedeckt werden. Es muss eine ständige Luftumwälzung gegeben sein. Besonders bei Einsatz unter Baustellenbedingungen ist auf die sichere Aufstellung zu achten (Haken dienen zur Befestigung an der Wand).

Das Anschlusskabel ist rückseitig im unteren Bereich aus dem Trockner heraus geführt.

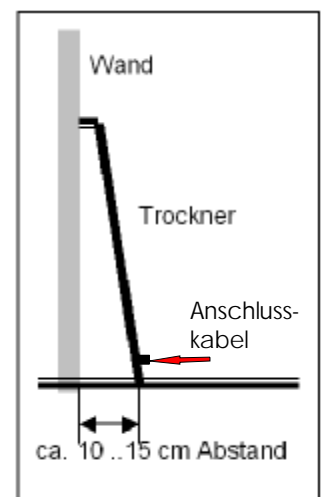
Der Elektroanschluss ist ebenfalls so auszuführen, dass die Heizelemente zu jeder Zeit sicher stehen; d.h. eine lange Kabelzuführung ist in der Nähe der Heizer so zu arretieren, dass eine unbeabsichtigte Berührung der Zuleitungskabel *nicht* zum Verrutschen oder zum Kippen der Heizer führt.

5. Achten Sie vor dem Anschluss des Gerätes auf die auf dem Typenschild aufgedruckte Spannungsangabe. Wenn auf dem Typenschild keine zusätzlichen Angaben gemacht werden beträgt die Netzspannung 230 V. Schließen Sie die Trocknungsgeräte nur über FI-Schutzschalter 30 mA an das vorhandene Leitungsnetz an. Die Wandtrockner werden steckerfertig geliefert und sind einzeln einsetzbar. Die Form der FüÙe ist so gewöhlt, dass ein Übereinanderstecken mehrerer Trockner möglich ist. Achten Sie dabei unbedingt auf sicheren Stand und stellen Sie sicher, dass der Turm gegen Umfallen gesichert ist.

6. Die Trockner sind mit einer selbstregelnden Temperatursicherung ausgerüstet. Vermeiden Sie die Beschädigung der Oberfläche mit spitzen Gegenständen. Bei Beschädigung ist die Betriebssicherheit nicht mehr gewährleistet. Sie sind sofort an den Hersteller zwecks Reparatur zurückzugeben.

7. Achten Sie weiterhin darauf, dass auf Grund der relativ hohen Leistung als Verlängerungsleitungen verwendete Kabelrollen grundsätzlich ganz abzurollen sind.

8. Durch die hohe Wärmeentwicklung auf der relativ kleinen Fläche kann es zu einem geringen Versatz (3-5 mm) in der Ebene kommen. Dieser Versatz ist normal und berechtigt nicht zur Reklamation der Wandtrockner.



CANDOR GmbH
Maximilianallee 25
D-04129 Leipzig
Tel.: 03 41 / 90 98 69 - 0
Fax: 03 41 / 90 98 69 - 1
www.candor-gmbh.de